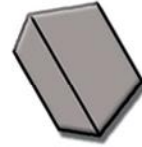
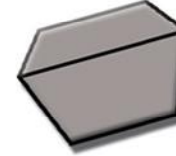


Raúl
(Baterista)



Mirko
(Percusión)



Dani
(Bajista)

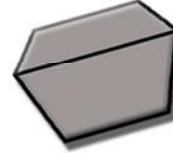


Carlos
(Trompetista y coros)

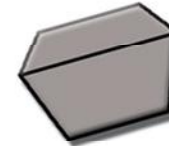
Lacha
(Saxofonista y coros)



Antonio
(Voz principal)



Charly
(Guitarrista y coros)



Especificaciones:

Saxo: Salto alto y saxo tenor.

Percusión: Cajas rumberas, bongós, djembé, plato, cencerros, cortinilla, cajón flamenco.

Batería: 3 timbales (12",14" y 16"), bombo de 20", 2 platos crash y ride, caja Picollo.

Guitarra: Fender Telecaster. Amplificador Marshall 100w.

Bajo: Amplificador Trace Elliot 100w.

Coros: Necesarios 3 micros para coros.

www.krisol.org

san_blas_posse@yahoo.es